

万里长江 奇迹共享



MIRACLE  
— CRUISE —

长 | 江 | 奇 | 迹





## 行程特色

### 私享行程 多元选择

- ▶ 精华一价全含，共享长江奇迹
- ▶ 长江奇迹打造私家专属观景平台，俯瞰巫峡美景，与神女对酌
- ▶ 臻选三个 5A 三个 4A 景区，纵情山河，随心选择
- ▶ 遴选佳时，只为船过三峡见证大美时刻，打卡晨曦瞿塘、巫峡落日、日照西陵

### 奇迹探秘 文脉赓续

- ▶ 五个全新航季，倾情演绎长江文脉欢乐纪
- ▶ 游轮专题分享 816 核工程、白鹤梁水下博物馆、三峡工程
- ▶ 岸上游览安排专业讲解，给您全面深入的游览体验

### 贴心服务 旅途无忧

- ▶ 长江游轮罕见空间比，从公区配置到房间面积都宽敞通透
- ▶ 全程管家服务，登离船行李无忧
- ▶ 乘服比 2:1，超越星级，给您热情温馨的旅行氛围
- ▶ 精选房间用品，为您提供充满格调的居住环境

### 饕餮美食 水果自由

- ▶ 首创游轮水果自由，畅享沿江当季最新鲜水果
- ▶ 特邀名厨掌勺，为您献上中西合璧的美食盛宴
- ▶ 重庆文旅委授牌“渝味 360 碗”体验游轮，江上美食再添新味



## 行程速览

### ■ DAY 1 重庆

登船

特色简餐&甲板冷餐会

奇迹优享 - 水果自由

### ■ DAY 2 涪陵

奇迹分享会

岸上游览▶三选一

(A) 绝密工程 - 816 地下核工程

(B) 千年传承 - 白鹤梁水下博物馆

(C) 徒步丈量 - 武陵山大裂谷

船长欢迎酒会&游轮分区活动

### ■ DAY 3 巫山/巴东

过峡 - 瞿塘峡

岸上游览▶巫山

江景优选 - 巫山小三峡 + 巫山神女天路 + 私家观景台下午茶

行政臻选 - 巫山小三峡 + 巫山特色烤鱼 + 巫山神女天路 + 私家观景台下午茶

相遇三峡奇迹联欢会

过峡 - 巫峡

行政臻选 - 夜游无源洞

### ■ DAY 4 宜昌

过峡 - 西陵峡

岸上游览▶三峡大坝

三峡工程博物馆 + 三峡截流纪念园

结束行程 - 送宜昌游客中心

## DAY 1 重庆 登船

时间	内容	地点
16:00 – 20:00	欢迎登船	重庆朝天门码头
16:00 – 22:00	水果自由 - 三峡沿岸优选当季水果	游轮 6 楼 - 行政酒廊
18:00 – 20:00	特色晚餐 - 重庆特色简餐+明档面食	游轮 2 楼 - 宴江潮餐厅
20:00 – 20:30	安全说明会及游船功能布局介绍	游轮 5 楼 - 嘉年华娱乐厅
20:30 – 21:30	游轮启航 - 甲板冷餐会	游轮 6 楼 - 观澜甲板
21:00 – 22:00	涛声对酌 - 夜宵和酒精饮品（费用自理）	游轮 6 楼 - 行政酒廊

欢迎您来到重庆，登上全新升级的五星游轮——长江奇迹。

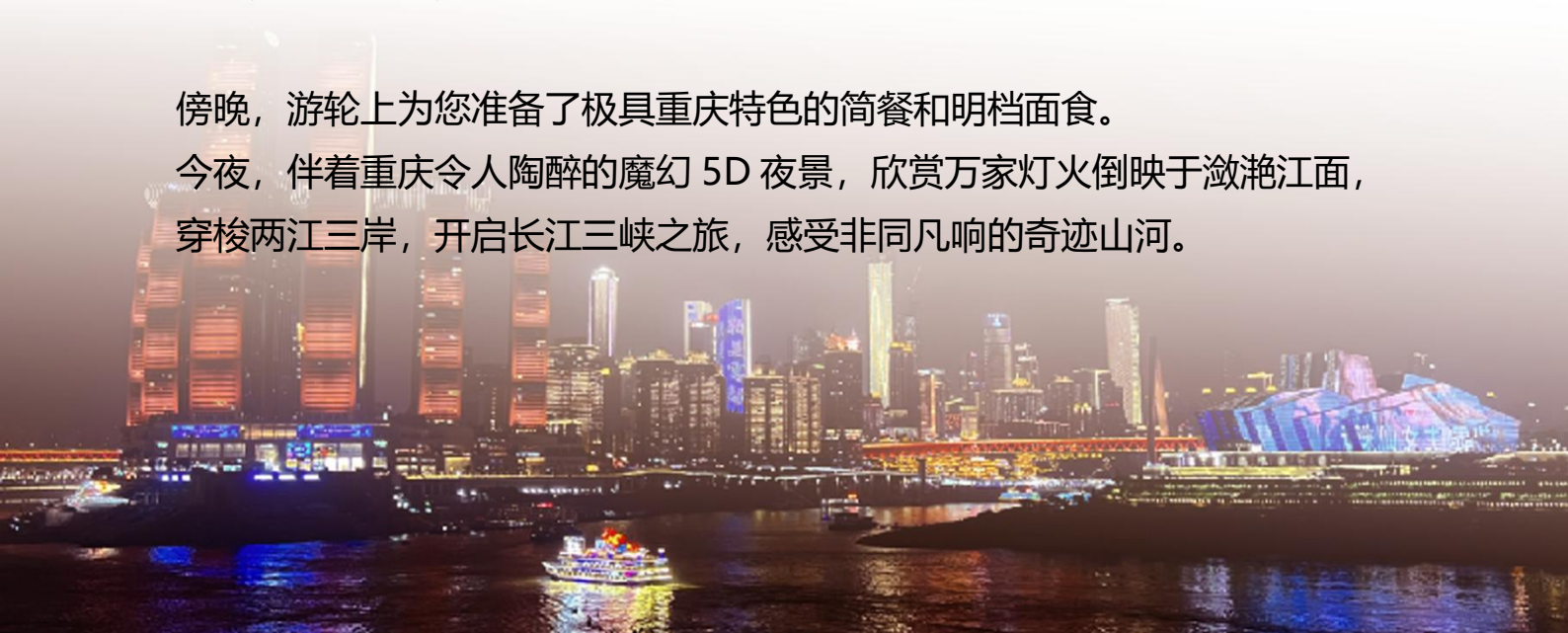
重庆市区坐落在长江与嘉陵江的交汇处，周围群山环抱，主城三面环水。整个城市依山而建，临江而筑，楼房层叠而上，可谓是城在山中，山在水中，山中有城，城中有山，山即是城，城即是山。因此，重庆既是“山城”，又是“江城”，是名副其实的“山水之城”。

我们的登船时间从 16 点开始，当您抵达码头时，我们将为您提供【行李无忧】服务，解放您的双手，轻松登船。

入住行政套房的客人，我们将从 14 点开始提供重庆机场/动车站/渝中区酒店至码头的接送服务。

傍晚，游轮上为您准备了极具重庆特色的简餐和明档面食。

今夜，伴着重庆令人陶醉的魔幻 5D 夜景，欣赏万家灯火倒映于潏滢江面，穿梭两江三岸，开启长江三峡之旅，感受非同凡响的奇迹山河。





## DAY 2 涪陵

涪陵位于长江和乌江交汇处，自古以来就是水路交通要冲，是巴文化和渝东南文化的发源地之一。涪陵二字取自“涪水之滨，巴王之陵”，春秋战国时曾为巴国国都，历史悠久、文化底蕴深厚，有着丰富的自然和文化资源。

时间	内容	地点
06:45 – 08:30	自助早餐	江景房 - 2楼宴江潮餐厅 行政房 - 6楼宴江天餐厅
07:00 – 07:30	晨练康体 - 太极八段锦	游轮6楼 - 观澜甲板
08:00 – 22:00	水果自由 - 三峡沿岸优选当季水果	游轮6楼 - 行政酒廊
<b>今日岸上游览 A/B/C 三选一（选择不同，集合出发时间各异）</b>		
(A) 绝密工程 - 816 地下核工程		
08:00 – 08:45	游轮分享 - 816 的奥秘	游轮5楼 - 嘉年华娱乐厅
09:00 – 12:30	岸上游览 - 816工程景区	
(B) 千年传承 - 白鹤梁水下博物馆		
09:15 – 10:00	游轮分享 - 白鹤梁的前世今生	游轮5楼 - 嘉年华娱乐厅
10:00 – 12:30	岸上游览 - 白鹤梁水下博物馆+漫步长涪汇	
(C) 徒步丈量 - 武陵山大裂谷		
07:15 – 13:00	岸上游览 - 武陵山大裂谷	
12:30 – 14:00	自助午餐	江景房 - 2楼宴江潮餐厅 行政房 - 6楼宴江天餐厅
14:00 – 14:45	游轮分享 - 三峡工程	游轮5楼 - 嘉年华娱乐厅
15:00 – 15:45	船长欢迎酒会	游轮5楼 - 嘉年华娱乐厅
15:45 – 17:30	游轮分时段分区域不同活动，自由参加	具体详见船上公告
18:00 – 19:30	自助晚餐	江景房 - 2楼宴江潮餐厅 行政房 - 6楼宴江天餐厅
21:00 – 22:00	涛声对酌 - 夜宵和酒精饮品（费用自理）	



## (A 线) 绝密工程 - 816 地下核工程

游览强度：★★★

游览方式：岸上接驳车+景区电瓶车+步行（约 380 步阶梯，阶梯较多较陡，请根据自身情况选择）

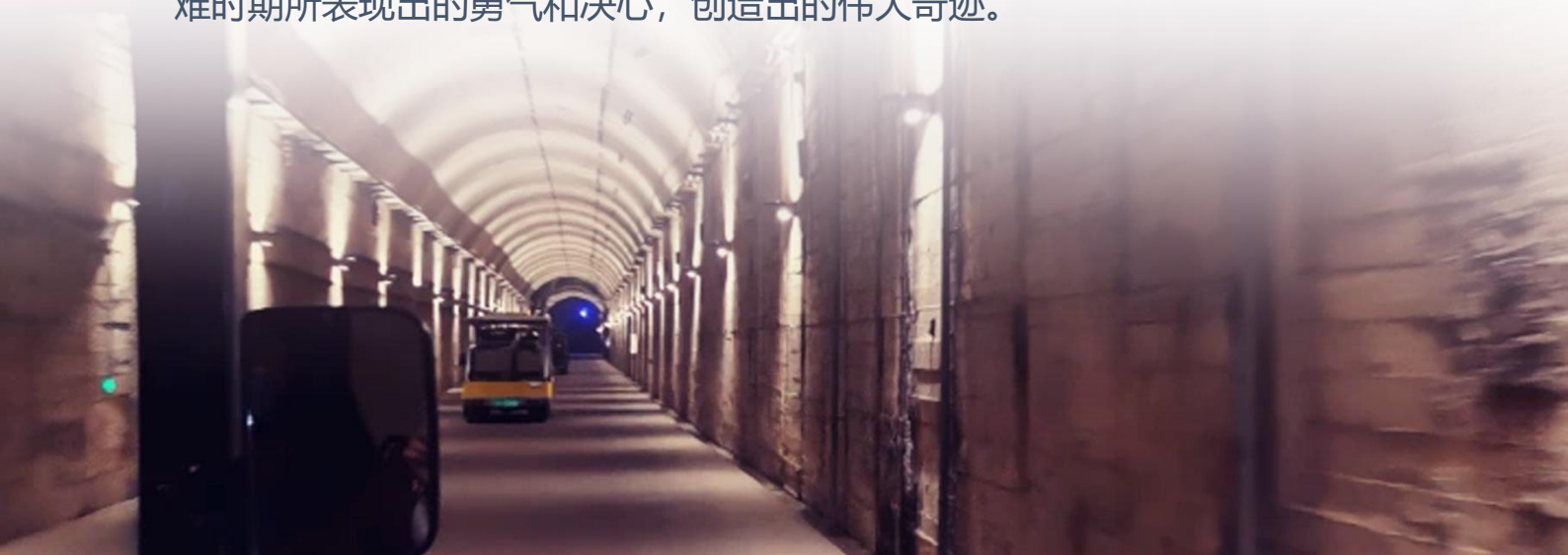
### ①游轮分享 - 多角度揭秘 816 的奥秘

解读当时的国际社会背景，解析当时的技术与工程难度，展现当时的建设环境和特秘工程的特殊性，让您更轻松了解，在参观时更能感受震撼与感动。

### ②岸上游览 - 816 工程遗址

50 多年前，国家紧急征调 6 万余名建设者来到武陵山脉乌江岸边，开始了一项绝密工程建设——816 地下核工程，工程附近的村镇都在地图上消失无踪。随着时间发展，816 核工程洞体部分区域已经解密开放，成为目前已知世界上最大的人工军事洞体工程，也是全世界唯一一个对游客开放的核工程遗址，国家 AAAA 级景区，非常具有参观价值。

816 工程遗址，不仅见证了中国核工业的发展历程，也展示了中国人民在困难时期所表现出的勇气和决心，创造出的伟大奇迹。





## (B 线) 千年传承 - 白鹤梁水下博物馆

游览强度：★★

游览方式：步行+扶梯（约 30 步阶梯，路程平缓，参观缓慢，对体力要求不高）

### ①游轮分享 - 多角度揭秘白鹤梁的前世今生

讲述古代老祖宗的故事，分享智慧发现与经验传承，解析白鹤梁的历史意义，品读历代文人墨客的篆刻书写，带您了解现代工程在文物保护上起到的重要作用。

### ②岸上游览 - 白鹤梁水下博物馆

国家 AAAA 级景区白鹤梁水下博物馆位于涪陵城北长江中，世界首座潜水非可到达的水下遗址博物馆，被誉为“世界第一古代水文站”“世界水文资料宝库”“水下碑林”，是三峡文物景观中唯一的全国重点文物。白鹤梁水下博物馆保存有白鹤梁题刻 165 段，共 1 万余字，其中涉及水文价值的题刻有 108 段，它记录了 1200 年间涪陵地区的人文历史，印刻着华夏穿越千年的智慧与艺术印记。目前，白鹤梁碑刻已进入世界遗产预备名录，正与埃及尼罗尺筹备联合申报世界文化遗产。





## (C 线) 徒步丈量 - 武陵山大裂谷

游览强度：★★★★

游览方式：岸上接驳车+景区穿梭车+索道+电瓶车（换乘途中少量阶梯，徒步步道约 1.8 公里，步行约 1.5 小时，无阶梯）

国家 AAAAA 级景区武陵山大裂谷以地球上最古老的“伤痕”——剧烈地壳运动所致绝壁裂缝称奇，有着“中国第一动感峡谷”美誉。您可以欣赏到鬼斧神工的近距离反向地质构造带奇观，状如薄刀，铜墙铁壁连绵千米，令世界各国地质学家称奇叫绝。

景区面积 30 平方公里，山峰、台地、沟谷等景观高低错落，层次丰富，海拔从 600 米到 1980 米，谷底至峰巅间的落差达 700 多米，山势奇峻多姿，极具壮观之美。景区内空气质量极其优良，原生植被丰富，种类繁多，共有 2000 余种野生植物和 200 余种野生动物，在这里可以尽享自然之美。



## DAY 3 巫山/巴东

时间	内容	地点
06:30 – 07:00	过峡 - 瞿塘峡	游轮 6 楼 - 观澜甲板
07:00 – 07:30	晨练康体 - 太极八段锦	游轮 6 楼 - 观澜甲板
07:00 – 08:30	自助早餐	江景房 - 2 楼宴江潮餐厅 行政房 - 6 楼宴江天餐厅
08:00 – 22:00	水果自由 - 三峡沿岸优选当季水果	游轮 6 楼 - 行政酒廊
<b>今日岸上游览分为江景房/行政房</b>		
江景优选		
08:45 – 11:45	换船游览 - 巫山小三峡 (含滴翠峡)	
12:00 – 13:30	自助午餐	游轮 2 楼 - 宴江潮餐厅
13:30 – 17:30	岸上游览 - 巫山神女天路+私家观景台下午茶	
行政臻选		
08:45 – 11:45	换船游览 - 巫山小三峡 (含滴翠峡)	
12:00 – 13:30	专属午餐 - 巫山特色烤鱼	岸上餐厅
*行政套房贵宾的午餐为岸上桌餐巫山特色烤鱼，如果您想返回游轮上享用自助午餐，请提前通知行政管家确认变更事宜，自助午餐用餐地点为游轮 2 楼宴江潮餐厅。		
13:30 – 16:30	岸上游览 - 巫山神女天路+私家观景台下午茶	
17:00 – 18:00	相聚三峡奇迹联欢会	游轮 5 楼 - 嘉年华娱乐厅
18:00 – 18:45	过峡 - 巫峡	游轮 6 楼 - 观澜甲板
18:30 – 20:00	自助晚餐	江景房 - 2 楼宴江潮餐厅 行政房 - 6 楼宴江天餐厅
19:00 – 22:00	行政专属岸上游览 - 夜游无源洞	
21:00 – 22:00	涛声对酌 - 夜宵和酒精饮品 (费用自理)	



## 晨曦瞿塘

观景地点：游轮 6 楼 - 观澜甲板

西南万壑注，劖敌两崖开。地与山根裂，江从月窟来。

——唐·杜甫《瞿唐怀古》

长江奇迹迎着晨曦驶过瞿塘峡和夔门，臻选时段只为给您最美的风景。

瞿塘峡，长江三峡之一，又名夔峡，西起重庆市奉节县白帝城，东至巫山大溪，以雄奇险峻著称。两岸峻岭高耸入云，峭壁千仞，如刀削一般。峡西端入口之处，两岸双崖断壁高数百丈，宽不及百米，形同门户，名为夔门，素有“夔门天下雄”之称。

## 巫山小三峡

游览强度：★

游览方式：游船

“五岳归来不看山，宁河归来不看峡”国家AAAAA级景区巫山小三峡是大宁河下游流经巫山境内的龙门峡、巴雾峡、滴翠峡的总称，全长45公里。船行其间，夹岸风光无限，幽深的奇峰峭壁、凌空飞瀑，神秘的悬棺古洞、古建栈道、摩崖佛像，还有机会遇见群猴攀岩的景观，颇有返璞归真之感。



## 巫山特色烤鱼（行政专属）

用餐地点：岸上餐厅

舌尖上的非遗，三峡里的传奇——巫山烤鱼是巫山的地标美食，历史可以追溯到 6000 多年前。巫山大溪出土的堆垒如山的鱼骨、被烟熏火烤的盘状石器，都是远古人类在长江边以烤鱼为主食的明证。

传承至今，巫山烤鱼融合了腌、烤、炖三种烹饪工艺，先烤后炖，用料除了民间秘方外，还结合了重庆火锅的精华，采用几十种草药及调料调制出十余种口味。鱼肉鲜嫩，口味丰富，您吃的每一口，都是在与人类祖先同席共语。

## 巫山神女天路+私家观景台下午茶

游览强度：★★★

游览方式：岸上接驳车+轻徒步（徒步步道平坦，无阶梯）

您可以漫步于高山峻岭之间，远眺神女峰和长江上的百舸争流，打卡三山相叠构成的浪漫景观“三峡之心”。若是幸运的话，还可能穿行于层层雾霭之中，体验伟人笔下的壮阔画面“更立西江石壁，截断巫山云雨，高峡出平湖。神女应无恙，当惊世界殊。”

继续深入，抵达长江奇迹专属观景台，我们已为您备好精致下午茶。此时，巫山十二峰在眼前若隐若现，与神女峰隔江对望，饱览巫峡，与神女浪漫邂逅，举杯共饮庆山河。



## 巫峡落日

观景地点：游轮 6 楼 - 观澜甲板

曾经沧海难为水，除却巫山不是云。取次花丛懒回顾，半缘修道半缘君。

——唐·元稹《离思五首·其四》

长江奇迹伴着夕阳航行于巫峡之间，臻选时段只为给您最美的风景。

巫峡，长江三峡之一，自重庆市巫山县城东大宁河起，至湖北省巴东县官渡口止，全长 46 公里，以俊秀著称天下。巫峡峡长谷深，奇峰突兀，层峦叠嶂，云腾雾绕，江流曲折，百转千回，船行其间宛若进入绮丽幽深的画廊，充满诗情画意。

## 夜游无源洞（行政专属）

游览强度：★★★

游览方式：岸上接驳车+轻徒步（阶梯约 200 步）

巴东无源洞是国家 AAAA 级景区，位于湖北巴东县信陵镇巴山腹地。这里集山、水、林、泉、洞于一体，洞深难穷其源故而得名。洞内钟乳石林立，泉水奔涌。洞外峡谷蜿蜒，植被繁茂，三峡石刻、寇准碑林等人文景观，也为其增添了浓厚的文化底蕴。跟上唐代著名诗人李商隐的脚步夜游无源洞，沉浸在巴山夜雨的浪漫氛围和美轮美奂的灯光幻影中。

## DAY 4 宜昌

时间	内容	地点
06:30 – 07:00	过峡 - 西陵峡	游轮 6 楼 - 观澜甲板
07:00 – 08:30	自助早餐	江景房 - 2 楼宴江潮餐厅 行政房 - 6 楼宴江天餐厅
07:00 – 08:30	办理退房手续	游轮 2 楼 - 大堂
今日离船，请检查所有行李物品，切勿遗漏。		
09:00 – 12:00	岸上游览 - 三峡工程博物馆+三峡截流纪念园	
12:00 – 13:00	结束行程 - 送宜昌游客中心	

### 日照西陵

观景地点：游轮 6 楼 - 观澜甲板

绝壁耸万仞，长波射千里。盘薄荆之门，滔滔南国纪。

——唐·杨炯《西陵峡》

长江奇迹伴着清晨微风穿行西陵峡，臻选时段只为给您最美的风景。

西陵峡，长江三峡之一，位于湖北省宜昌市秭归县北部，因宜昌市的西陵山而得名，全长 76 公里，历史上以其航道曲折、怪石林立、滩多水急、行舟惊险而闻名，现水势已趋于平缓，然绮丽景观如旧。

早餐后，您可以在游轮 2 楼大堂办理退房手续。请您在指定时间将行李放在游轮指定地点，行李将会由工作人员一路护送，您今天依然轻松出行。

## 三峡大坝·三峡工程博物馆+三峡截流纪念园

游览强度：★★

游览方式：岸上接驳车+步行

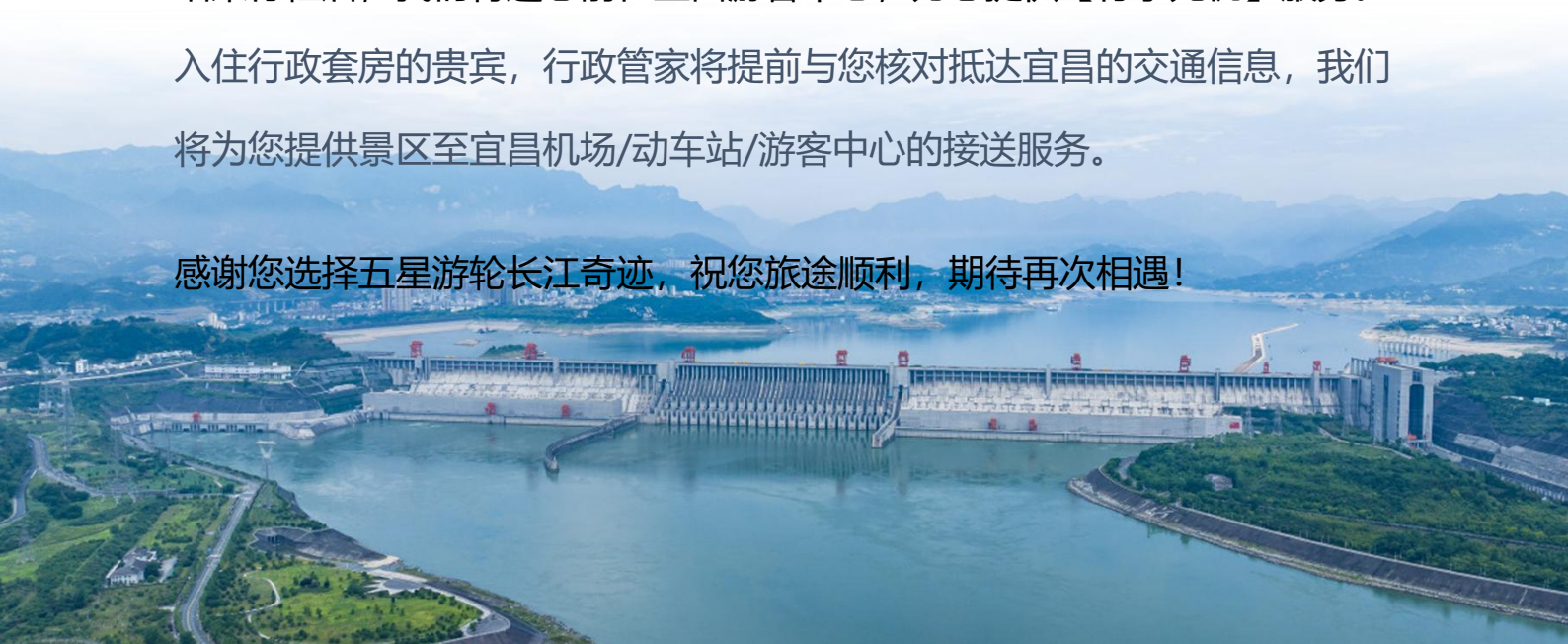
三峡工程博物馆位于国家AAAAA级景区三峡大坝内，是世界规模最大的水电工程专题博物馆，由三峡馆、工程馆和水电馆三个基本陈列馆组成。三峡馆以时间为轴，展示三峡工程百年圆梦历程和巨大综合效益；工程馆以专业为轴，从社会、文化、科技、环境、发展等维度解析三峡工程；水电馆主要展示我国水电发展历程和水电科技。

三峡截流纪念园是以三峡工程截流为主题的国内首家水利工程主题公园，不仅可以在大坝正面欣赏这一世纪工程的雄姿，纪念园还留存着工程堆料和物件，保留了用于支撑堆放砂石料的隔墙、100多个截流时余下的四面体，并展示77吨装卸车和平抛船等大型施工机械。

结束行程后，我们将送您前往宜昌游客中心，为您提供【行李无忧】服务。

入住行政套房的贵宾，行政管家将提前与您核对抵达宜昌的交通信息，我们将为您提供景区至宜昌机场/动车站/游客中心的接送服务。

感谢您选择五星游轮长江奇迹，祝您旅途顺利，期待再次相遇！





## 发布价格

### 长江奇迹 2025 年 重庆 - 宜昌（下水）4天3晚

房型	楼层	发布价 (元/间)
家庭江景房	2楼 (30 m <sup>2</sup> )	21899 (3人入住)
		14599 (2人入住)
房型	楼层	发布价 (元/人)
豪华江景房	3楼 (30 m <sup>2</sup> )	7299
	4楼 (30 m <sup>2</sup> )	7499
行政套房	3楼 (42 m <sup>2</sup> , 大床房)	10999
	4楼 (42 m <sup>2</sup> , 双床房)	11299
	5楼 (42 m <sup>2</sup> , 双床房)	11599
行政甄选套房	3楼 (70 m <sup>2</sup> )	19999
长江套房	3楼 (145 m <sup>2</sup> , 私享船头甲板 76 m <sup>2</sup> )	39999
奇迹套房	3楼 (134 m <sup>2</sup> , 私享船头甲板 76 m <sup>2</sup> )	39999

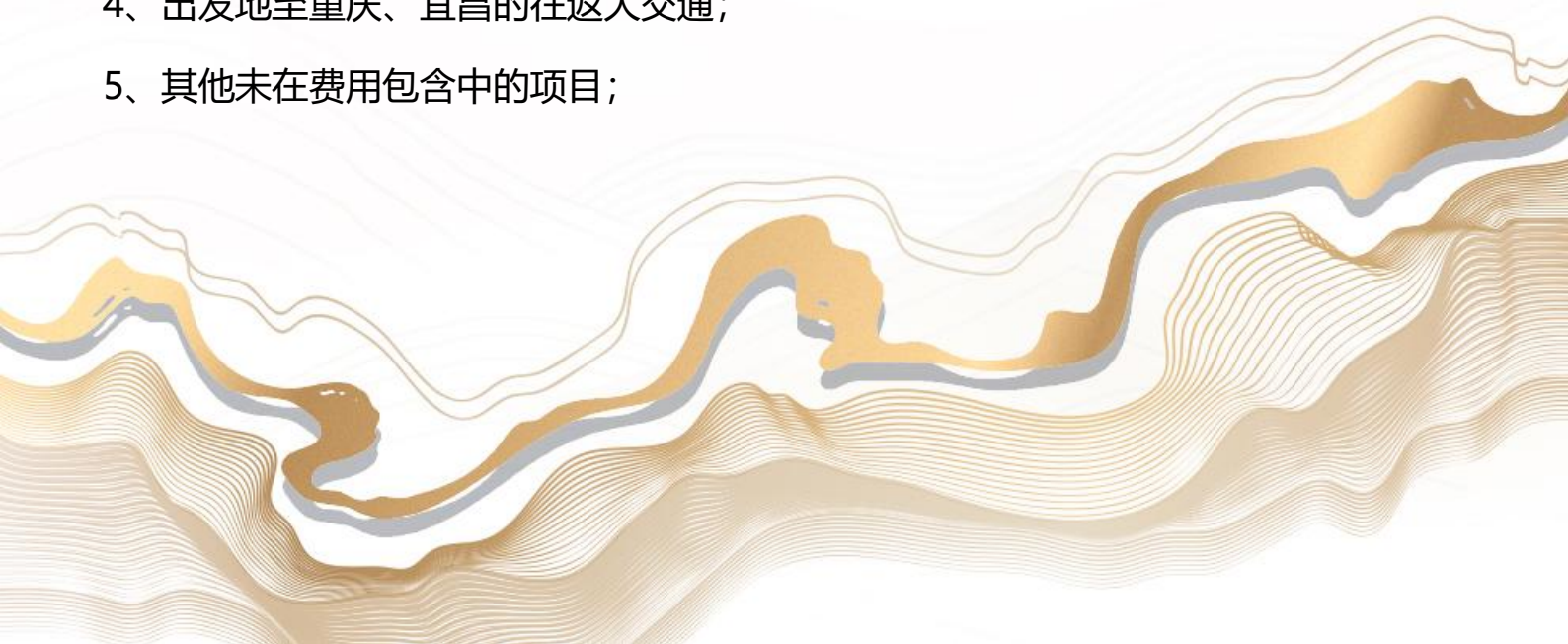
## 预订须知

- 1、以上费用一价全含，家庭江景房为1间房价格，其余房型为入住该房型第1、2人的单人价格；
- 2、成人、12周岁及以上儿童均同价，无特殊人群优惠；
- 3、成人第3人加床，按单人价格75%收费；
- 4、单房差：江景房按单人价格75%加收，行政房及以上按单人价格90%加收；
- 5、儿童价及更多请详询；

## 费用包含

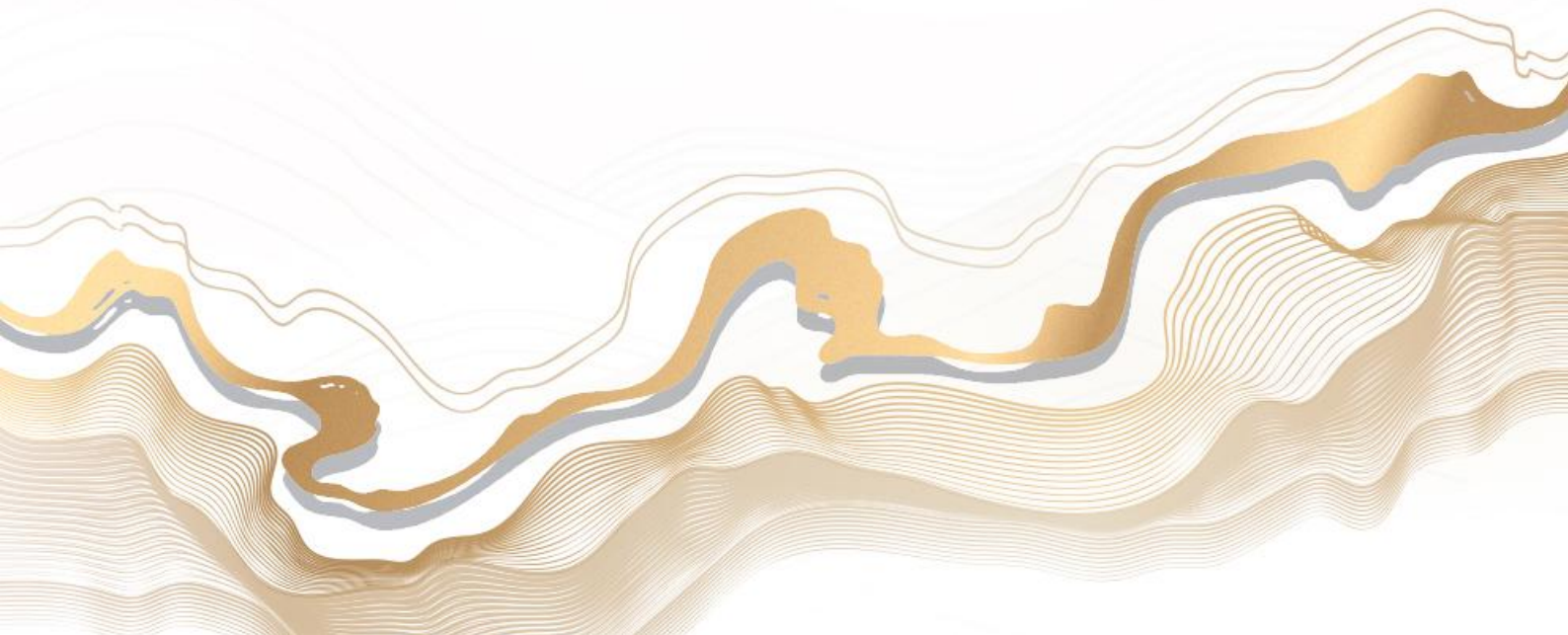
- 1、住宿：长江奇迹（重庆-宜昌）船票，游轮3晚住宿；
- 2、餐饮：3早5正，酒会2场，特色下午茶，三峡沿岸优选当季水果自由；
- 3、交通：登船当天，请自行前往码头登船（提供行李无忧服务）。  
行政及以上房型，提供机场/动车站/渝中区酒店至码头的接送服务；  
离船当天，统一送宜昌游客中心。  
行政及以上房型，提供景区至机场/动车站/宜昌游客中心的接送服务；
- 4、导游：跟船讲解服务、景区导游讲解服务；
- 5、景点：行程中景点门票（含接驳车、小交通、索道）；
- 6、活动：行程中所含活动（不包括另付费增值项目等）；
- 7、保险：旅游意外险；

## 费用不包含

- 1、登船当天早、午餐及离船当天午、晚餐；
  - 2、在船期间娱乐、购物及增值付费项目等个人消费；
  - 3、景区内自愿消费项目；
  - 4、出发地至重庆、宜昌的往返大交通；
  - 5、其他未在费用包含中的项目；
- 

## 温馨提醒

- 1、预订船票需提供出行人的实名信息，包括姓名、证件号码、手机号码等，以便在特殊情况下及时联系到您。
- 2、由于房间数量有限，在您付款确认之后，我们会立即录入预订系统内，进行房间确认登记，因此在非特殊情况下我们不接受任何理由的改期、取消。
- 3、请携带有效身份证件，在指定时间到达相应码头办理登船手续，如因出行人自身原因或提供材料存在问题不能及时办理，损失由出行人自行承担。
- 4、出行通知最晚于出行前 1 个工作日发送，请注意查收。
- 5、因我司原因不能出行，我司会于出发前 7 个工作日通知取消该行程，您可以选择延期出发、更改线路出行，或退回船票费用。
- 6、行程内标注的时间仅供参考，具体以游轮通知为准。如遇水文、气象、航道管制、景区维护检修等不可抗力情况，我司有权对游轮停靠码头、行程景点、游览时间进行相应调整，感谢理解和配合。
- 7、长江奇迹游轮致力于保护长江自然生态环境，房间内不提供一次性洗漱用品（牙膏、牙刷、梳子、浴帽、剃须刀、塑料拖鞋等），我们为您准备有舒适的洗发沐浴用品。请您根据自己习惯自行准备，如需帮助请咨询游轮前台。



# 礼遇介绍

## 豪华江景房 礼遇

- 1、入住豪华江景房
- 2、行李无忧服务
- 3、旅游意外保险 - 10 万保额
- 4、游轮 WiFi
- 5、登船日重庆特色晚餐
- 6、游轮自助餐 - 游轮 2 楼宴江潮餐厅
- 7、巫山神女天路私家观景台（下午茶）
- 8、房间内/岸上游览提供瓶装矿泉水
- 9、奇迹文化分享讲座
- 10、游轮/岸上游览提供专业讲解服务
- 11、岸上游览提供讲解接收器
- 12、徒步行程配徒步手杖

## 行政套房 礼遇（尊享豪华江景房礼遇）

- 1、入住行政套房
- 2、全程行政管家服务
- 3、登离船当日，机场/动车站接送码头服务，行李至房间服务
- 4、旅游意外保险 - 50 万保额
- 5、游轮自助餐 - 游轮 6 楼宴江天餐厅（登船日晚餐在 2 楼用餐）
- 6、游轮 6 楼行政酒廊服务
- 7、指定酒水畅饮
- 8、登船日精美欢迎果盘&Mini 吧
- 9、房间内长白雪矿泉水
- 10、全程洗衣（水洗）服务（4 件/人）
- 11、行政升级 - Jo Loves 祖式挚爱洗护系列、美标智能马桶、徕芬吹风机
- 12、预约参观船长驾驶舱
- 13、岸上游览行政专属服务（高空座率）和资深导游讲解

# 礼遇介绍

## 行政甄选套房 礼遇（尊享行政套房礼遇）

- 1、入住行政甄选套房
- 2、登船日特供欢迎起泡酒一瓶
- 3、Mini 吧每日补充
- 4、房间送早餐服务
- 5、游轮演出讲座 VIP 留位
- 6、全程洗衣（水洗）服务/擦鞋服务
- 7、甄选升级 - 房间内配备 TWG 茶包、胶囊咖啡机、戴森吹风机、汉斯格雅花洒、科勒智能马桶

## 总统套房 礼遇（尊享行政甄选套房礼遇）

- 1、入住长江/奇迹套房
- 2、24 小时专属管家服务
- 3、臻选全球知名家具品牌 - 美国国际尖峰设计奖得主美克美家 Caracole、欧洲皇室家族御用 Poltrona Frau、全球舒适椅天花板 Stressless
- 4、私享 3 楼船头宽敞甲板，过峡私享管家专属讲解服务
- 5、落地口岸起止，一房一车一管家服务
- 6、私享岸上豪华商务车
- 7、游轮 6 楼宴江天餐厅 VIP 包房用餐&房间送餐服务
- 8、正餐定制菜单点餐服务（点餐需提前预约，方便采购最新鲜优质食材）
- 9、指定多款酒水畅饮（特殊酒水除外）
- 10、优先登离船特权

万里长江 奇迹共享



MIRACLE  
— CRUISE —

长 | 江 | 奇 | 迹

